

# KINDERRHEUMA WAS IST DAS?

---

Dr. Daniela Gawlitzek, Kinderklinik,  
Ortenau-Klinikum Offenburg

## Was ist Kinderrheuma? - Definition

Juvenile idiopathische Arthritis

## Was ist eine Gelenkentzündung?



1. Gelenkentzündung  
mit Flüssigkeitsansammlung  
und Schwellung

Schmerz, Schwellung, Überwärmung und Bewegungseinschränkung

## Was ist Kinderrheuma? - Definition

Juvenile idiopathische Arthritis

## Was ist Kinderrheuma? - Definition

Juvenile idiopathische Arthritis

- Entzündung an einem oder mehreren Gelenken

## Was ist Kinderrheuma? - Definition

Juvenile idiopathische Arthritis

- Entzündung an einem oder mehreren Gelenken
- Erkrankungsbeginn vor dem 16. Geburtstag

### Was ist Kinderrheuma? - Definition

Juvenile idiopathische Arthritis

- Entzündung an einem oder mehreren Gelenken
- Erkrankungsbeginn vor dem 16. Geburtstag
- Mehr als 6 Wochen Dauer

### Was ist Kinderrheuma? - Definition

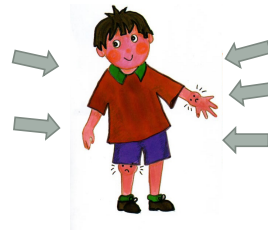
Juvenile idiopathische Arthritis

- Entzündung an einem oder mehreren Gelenken
- Erkrankungsbeginn vor dem 16. Geburtstag
- Mehr als 6 Wochen Dauer
- Ausschluss anderer Erkrankungen

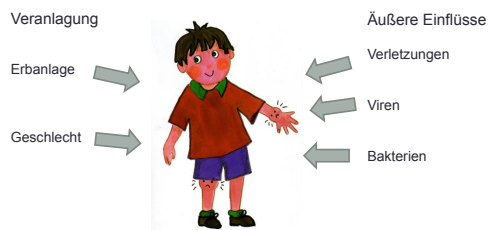
### Woher kommt Rheuma? - Ursachen



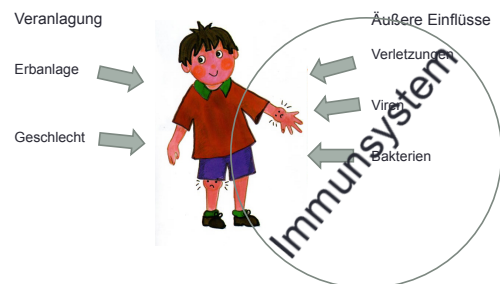
### Woher kommt Rheuma? - Ursachen

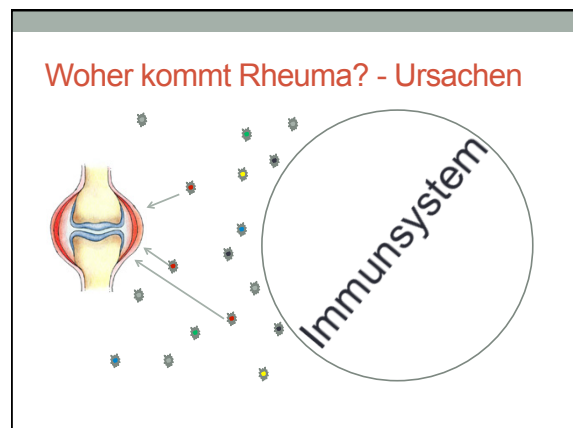
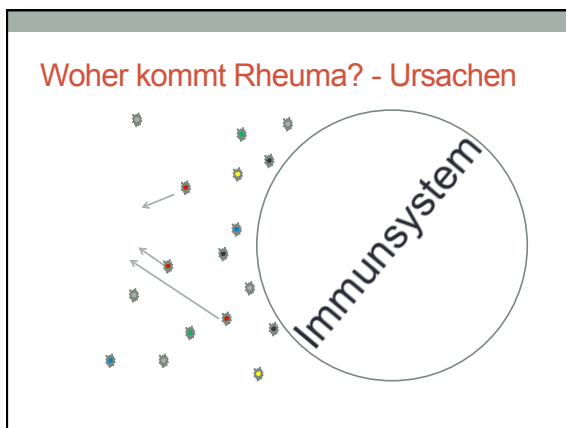
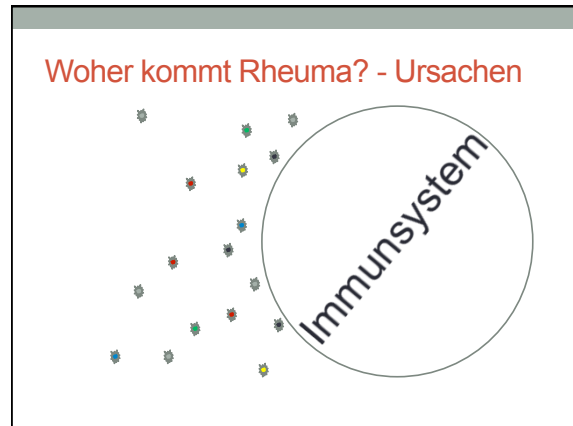
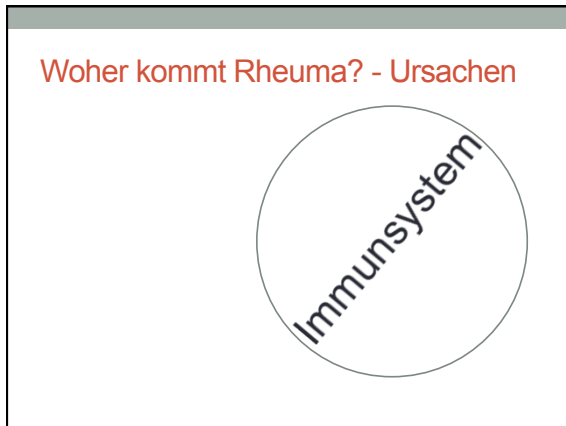


### Woher kommt Rheuma? - Ursachen



### Woher kommt Rheuma? - Ursachen

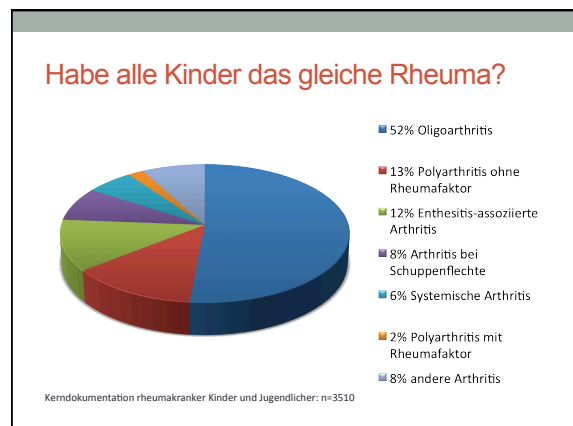




### Wie häufig ist Rheuma bei Kindern?

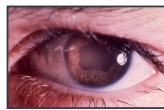
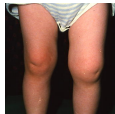
- 14.000 Kinder in Deutschland haben Rheuma (100/100 000)
- Jedes Jahr erkranken in Deutschland 1400 Kinder neu an Rheuma (10/100 000)

Wagner, Dannecker: Pädiatrische Rheumatologie, 2007



### Oligoarthritis

- Beginn im Kleinkindalter
- Meist Mädchen
- Asymmetrische Arthritis an großen Gelenken
- Chronische Entzündung der Regenbogenhaut
- In 30% erweiterte Arthritis mit mehr als 4 betroffenen Gelenken
- 80% ANA positiv

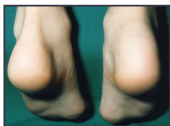


### Polyarthritis

- Symmetrische Arthritis an vielen Gelenken (>4)
- Mehr Mädchen als Jungen betroffen
- „Ohne Rheumafaktor“ häufiger
- „Mit Rheumafaktor“ entspricht dem Rheuma bei Erwachsenen

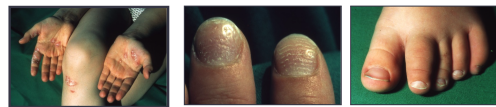
### Enthesitis-assoziierte Arthritis

- Sehen mitbetroffen
- Kinder erkranken im Schulalter
- Meist Jungen
- Genetische Veranlagung
- Häufig auch Schmerzen an der Wirbelsäule



### Arthritis bei Schuppenflechte

- Häufig Schuppenflechte bei Eltern und/oder Geschwistern
- Auf Nagelveränderungen achten
- Entzündung an Finger-/Zehengelenken



### Systemische Arthritis

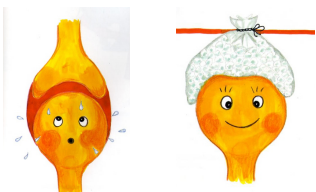
- Hohes Fieber
- Beteiligung innerer Organe (Herz, Lunge, Leber, Milz, Blut)
- Hautausschlag
- Gelenkentzündungen



### Andere Arthritis

- Chronische Arthritis bei Kindern unbekannter Ursache die sich nicht in die 6 anderen Gruppen einteilen lassen
- Oder in verschiedenen Gruppen passen

### Was kann man tun? - Behandlung



### Wie geht es weiter? - Prognose

### Wie geht es weiter? - Prognose

Abhängig von:

- Rheumaform
- Zeitpunkt der Diagnose
- Konsequente Behandlung (Medikamente, Physiotherapie, Ergotherapie, Kühlen, Hilfsmittel)
- Belastung
- Zusätzlichen Erkrankungen
- Neue Medikamente

### Wie geht es weiter? – Prognose

(Oligoarthritis)

- nach 6 Monaten **46%** inaktive Erkrankung
- nach 12 Monaten **49%** ohne Therapie  
**9%** erweiterte OA  
**14%** Uveitis
- Erweiterte Oligoarthritis - nach 15 Jahren: 88% aktive Erkrankung
- Uveitis – nach 15 Jahren: 50% aktive Erkrankung

Oen et al. Arthritis Rheum 2009;61:1077; Oen et al. Arthritis Care Res 2010;62:527; Bowyer et al. J Rheumatol 2003;30:394; Hyrich et al. Rheumatology 2010;49:1116; Flato et al. J Rheumatol 2003;30:386; Adib et al. Rheumatology 2005;44:995; Heiligenhaus et al. Rheumatology 2007;46:1015; Skarin et al. Ocul Immunol Inflamm 2009;17:104.

### Wie geht es weiter? – Prognose

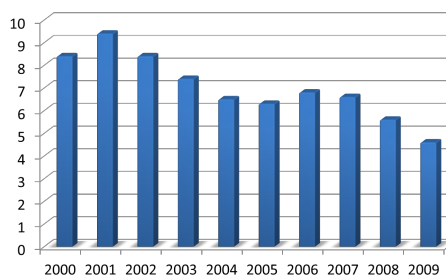
(Polyarthritis)

- nach 6 Monaten **19%** inaktive Erkrankung
- nach 12 Monaten **0 aktive Geleke**

Oen et al. Arthritis Rheum 2009;61:1077; Oen et al. Arthritis Care Res 2010;62:527; Bowyer et al. J Rheumatol 2003;30:394; Hyrich et al. Rheumatology 2010;49:1116.

### Wie geht es weiter? - Prognose

(Polyarthritis, Krankheitsaktivität)



Kerndokumentation rheumatischer Kinder und Jugendlicher: Querschnittsdaten der Jahre 2000-2009.

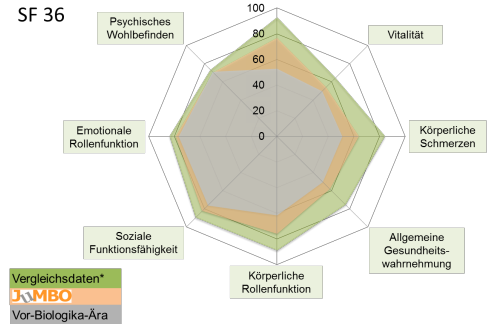
## Wie geht es weiter? - Prognose

- **1997-2005:** 104/110 Patienten nach 6 Monaten Behandlung keine Krankheitsaktivität mehr
- Bei frühem Therapiebeginn war nach 5, bei mittlerem nach 7,5 und bei spätem nach 12 Monaten keine Krankheitsaktivität mehr nachweisbar.
- 48 Patienten brauchten keine Medikamente mehr
- **Nach 5 Jahren (2010):** 48/110 Rückmeldungen
- 47 Patienten ohne Krankheitsaktivität
- Davon 28 Patienten ohne Medikamente

Schuchmann, Haller, Gavrilzik

## Lebensqualität

SF 36



## Kinderrheuma – Was ist das?

Zusammenfassung

- Kinderrheuma ist eine (Gelenk)Erkrankung
- Die genaue Ursache ist (noch) unbekannt
- Das Immunsystem spielt bei der Entstehung eine wichtige Rolle (Autoimmunerkrankung)
- Es gibt 7 verschiedene Formen
- Die Prognose ist von unterschiedlichen Faktoren wie Rheumaform, Diagnosezeitpunkt und Behandlung abhängig

D  
a  
n  
k  
e



Fr. Dr. Kirsten Minden, Berlin  
Fr. Dr. Caroline Siemer,  
Garmisch-Partenkirchen

Prof. Lothar Schuchmann,  
Freiburg

Allen Kindern mit Rheuma und  
Ihren Eltern